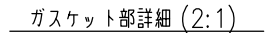
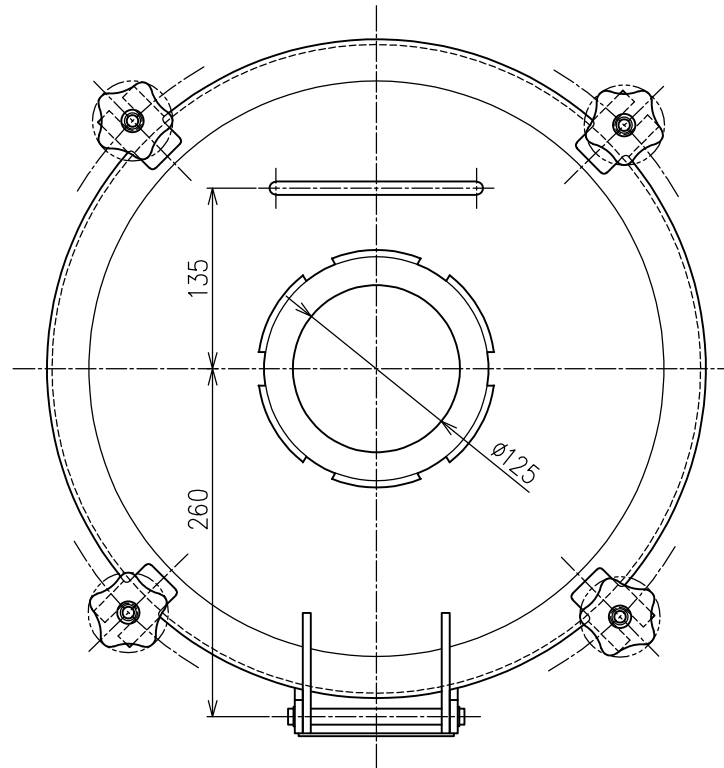


①	重量追加、注記追加、材質名変更、板厚追加	2021.4.26	MIGIWA	高坂
②	パッキン名称変更	2022.8.30	新村	高坂



1. 使用圧力：無圧
2. 使用温度：-30℃～+80℃（覗き窓有りの場合）
3. 全重量 ≒ 20.5 kg、蓋重量 ≒ 11.0 kg

- ・シリコ[®](ナチュラル白) : 使用温度 -30℃~+150℃
- ・耐熱[®]シリコ[®](弁柄色) : 使用温度 -30℃~+150℃
- ・EPDM(黒) : 使用温度 -40℃~+120℃
- ・フ素[®]EPDM(白) : 使用温度 -10℃~+200℃

10	視窓 ネット	SUS304	1	
9	視窓 押さえ	SUS304	1	
8	ヒンジボルト	SUS304	1	
7	ボルトピン	SUS304	4	
6	タップド ロブ ノブ	ポリ-樹脂	4	
5	平座金	SUS304	4	
4	スイングボルト	SUS304	4	
3	ガスケット	シリコン	1	オプション選択
2	フタ板	SUS304	1	
1	胴板	SUS304	1	
PARTS NO. 部 番	PARTS NAME 名 称	MATERIAL 材 質	QUAN. 数 量	REMARKS 備 考

改良のため細部形状など、予告なしに変更する場合があります。ご了承ください。

PARTS NO. 部 番	PARTS NAME 名 称	MATERIAL 材 質	QUAN. 数 量	REMARKS 備 考	
USER 納入先				3RD ANGLE P. 	UNIT mm
TITLE 名 称	マンホール組立図(φ450)			SCALE 尺度 1:4	
APP. 承認	CHK. 検図	DRAWING NO. 図面番号			REV.
		NK-SMR-G450			
CHK. 担当	DWG. 製図 KADO 2005.3.7	 日本鏡板工業株式会社 NIPPON KYOHAN KOGYO CO.,LTD.			